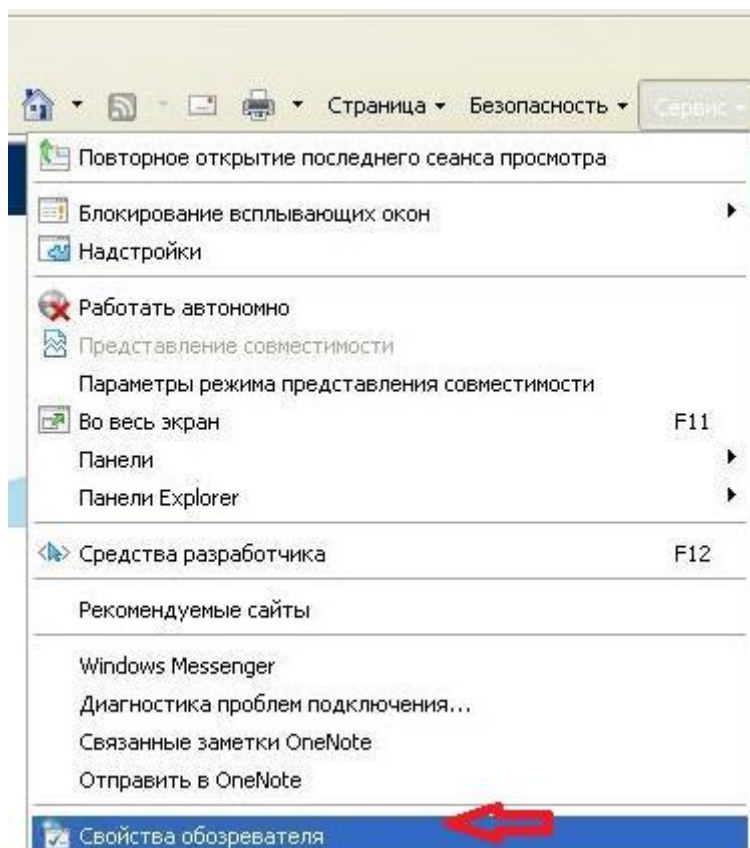


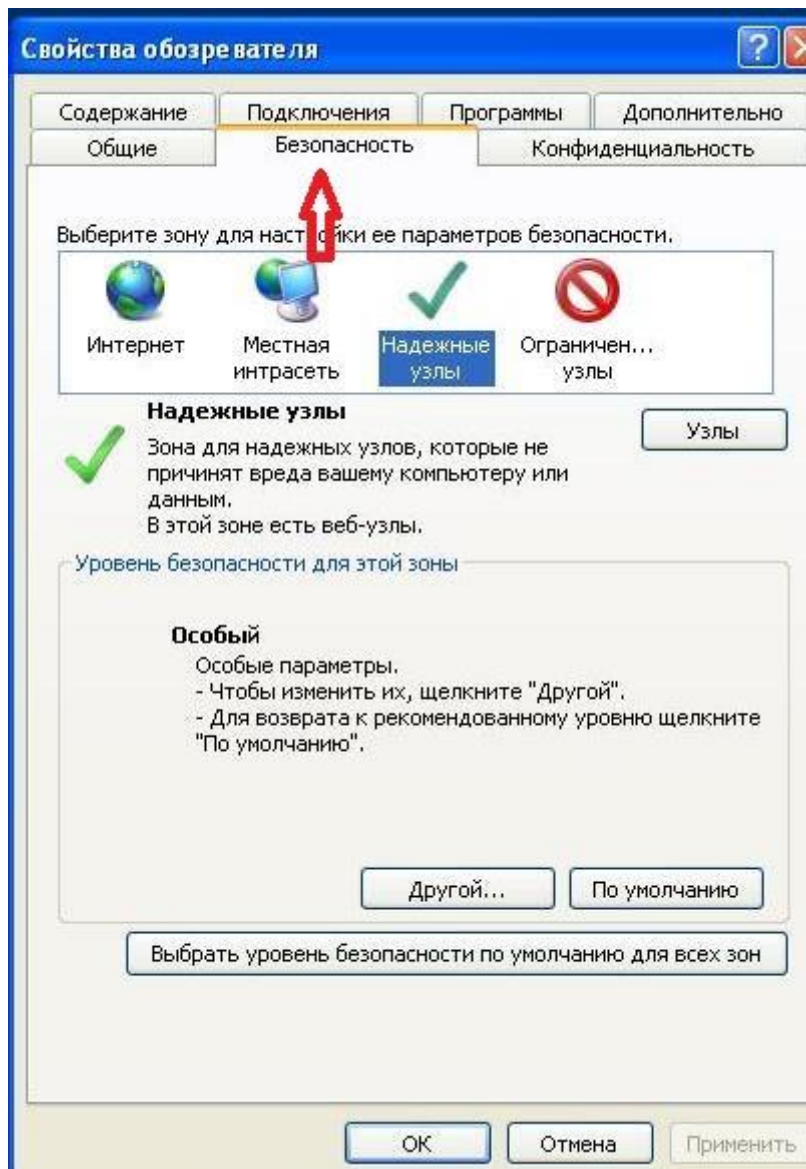
Для работы с сайтом ЭТП «Южная коммерческая система» необходимо использовать браузер Internet Explorer (версии 8.0, 9.0, 10.0, 11.0).

Как настроить браузер:

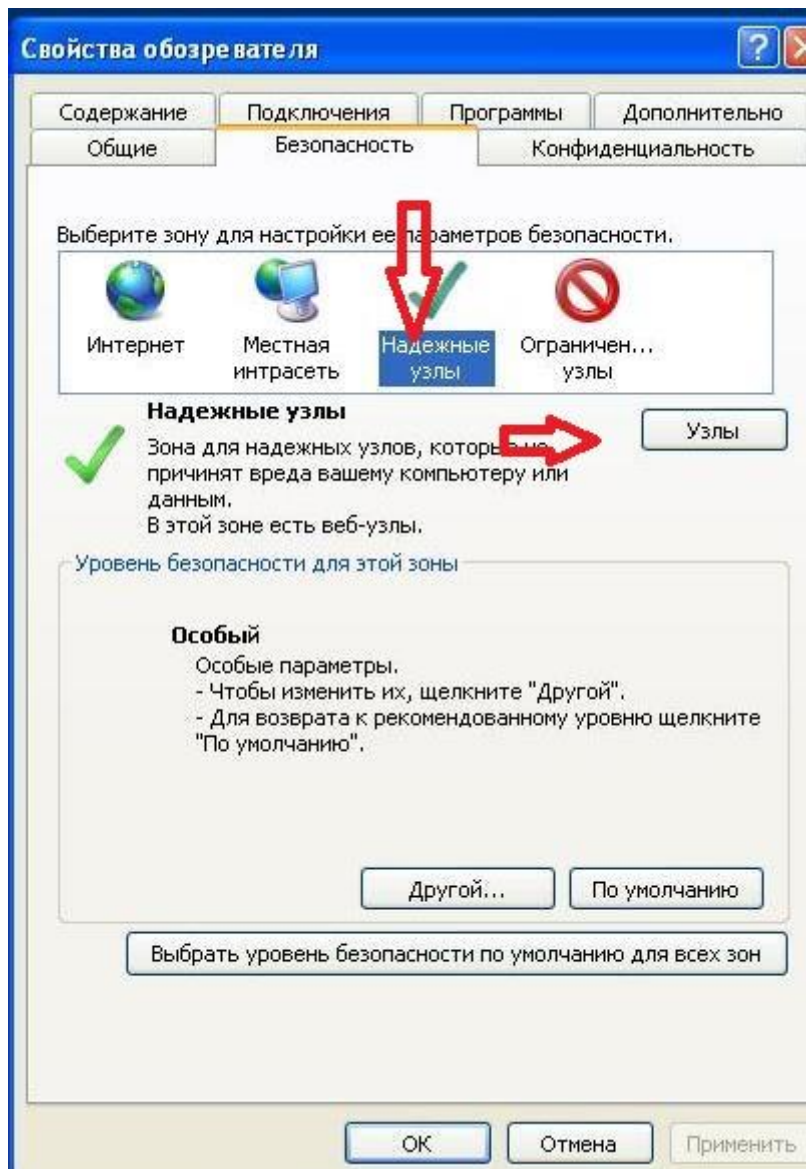
1. В окне браузера выбираем «Сервис» > «Свойства обозревателя»



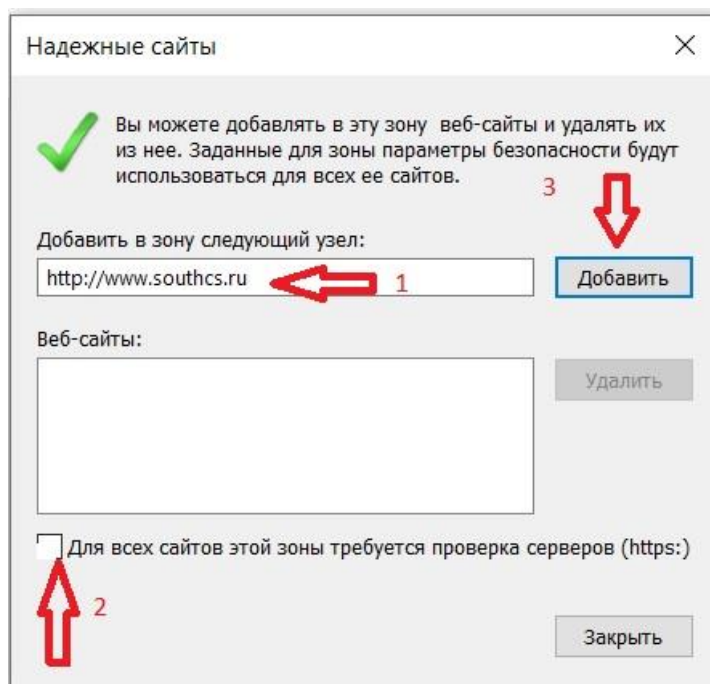
2. Далее нажимаем на вкладку «Безопасность»



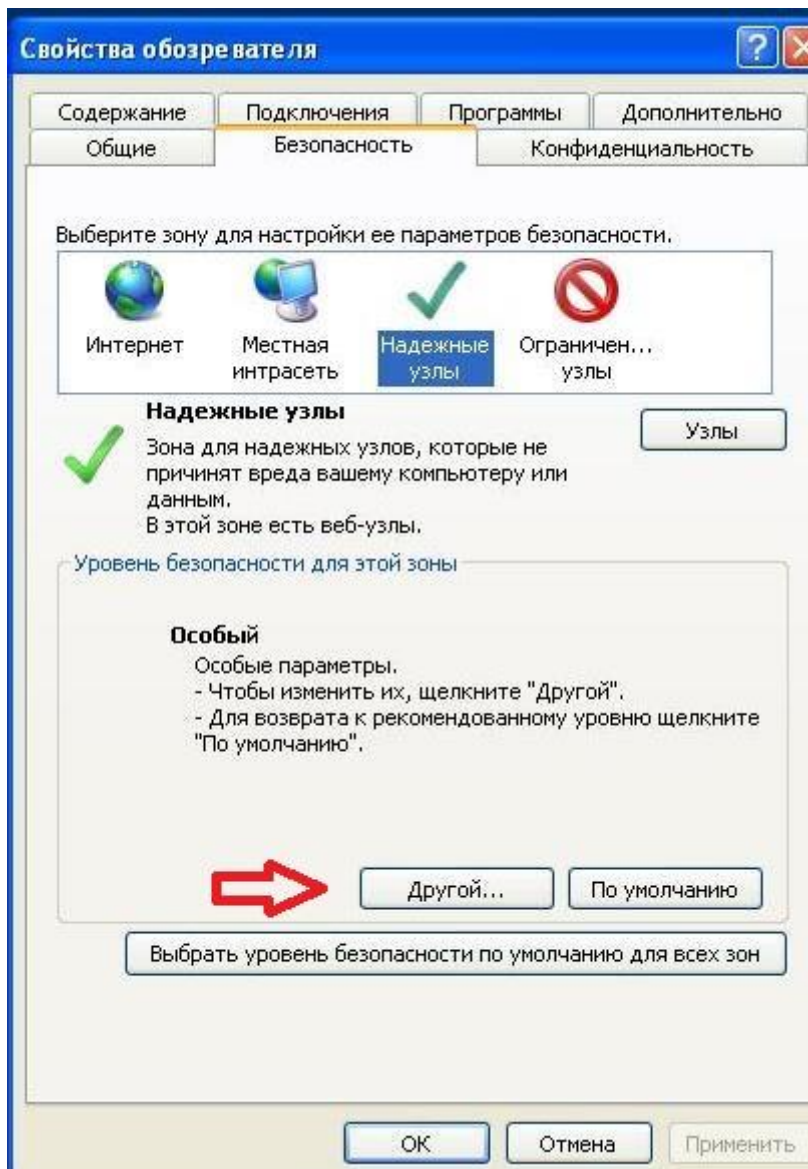
3. Нажимаем «Надежные узлы», далее «Узлы».



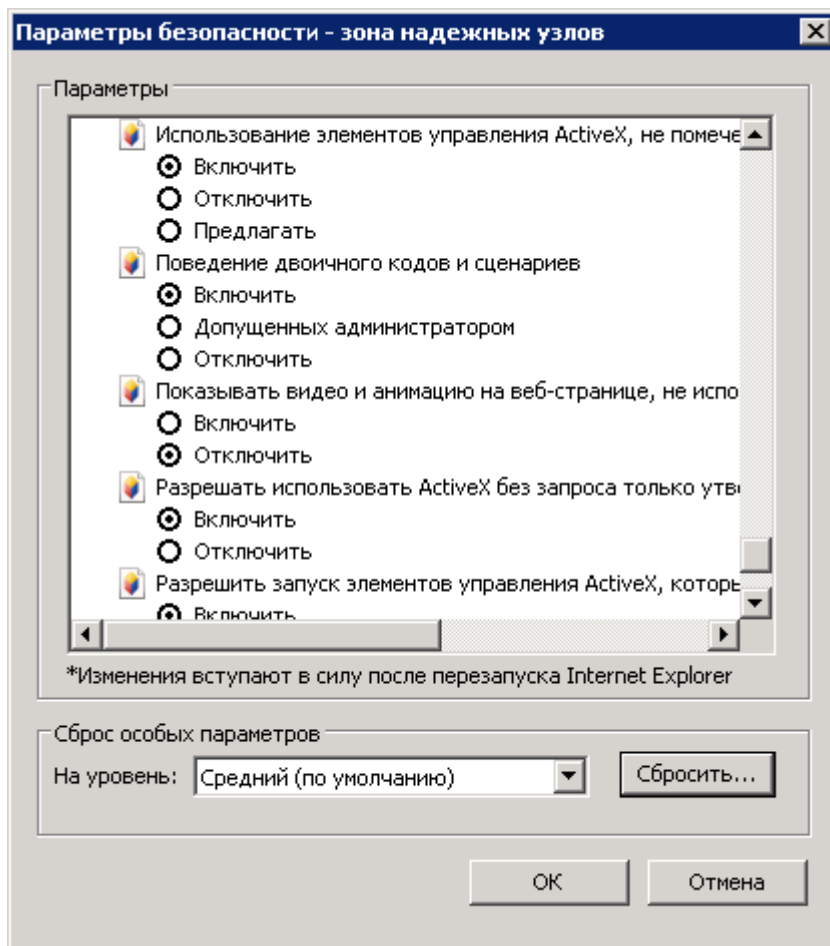
4. В поле «Добавить в зону следующий узел» указываем «southcs.ru», убираем галочку во вкладке «Для всех узлов этой зоны требуется проверка серверов (https:)» и затем нажимаем на кнопку «Добавить».



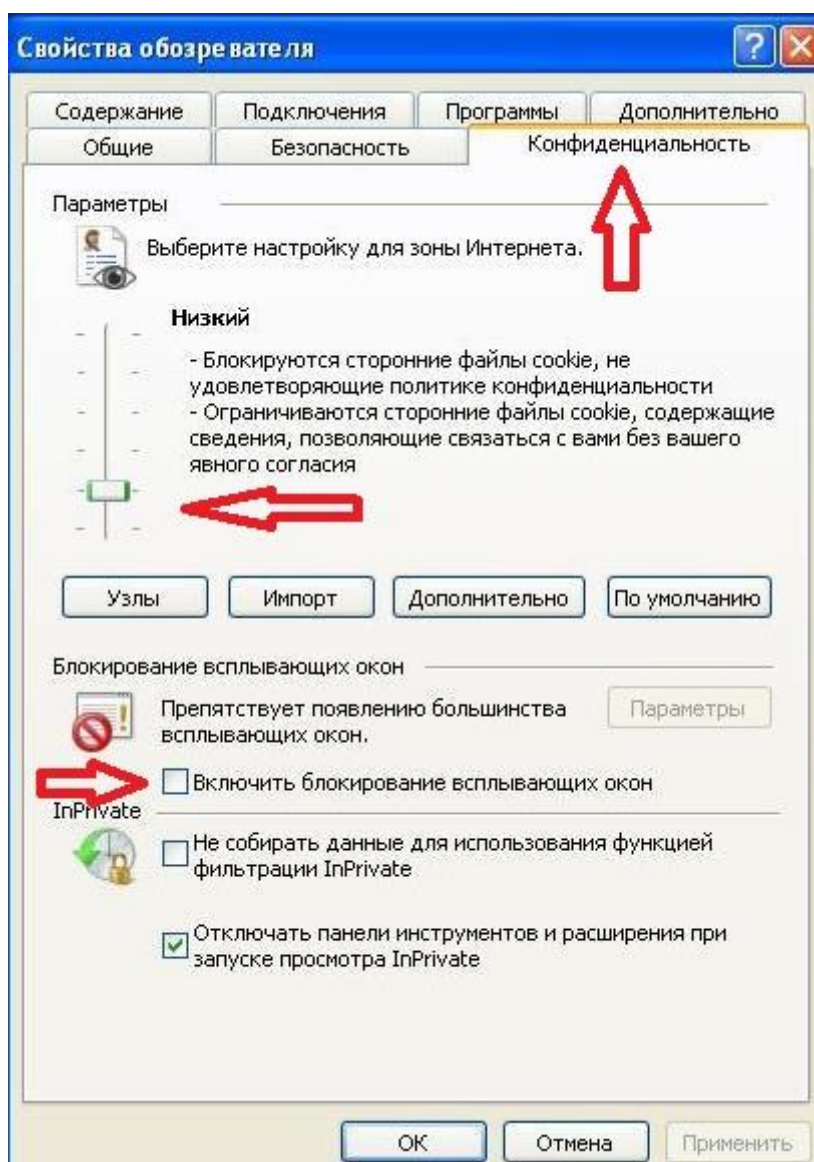
5. Далее во вкладке «Безопасность» нажимаем кнопку «**Другой**»



6. Открывается новое окно «Параметры безопасности - зона надежных узлов». В данном окне включаем или разрешаем все элементы **ActiveX**. Затем нажимаем кнопку «ОК».



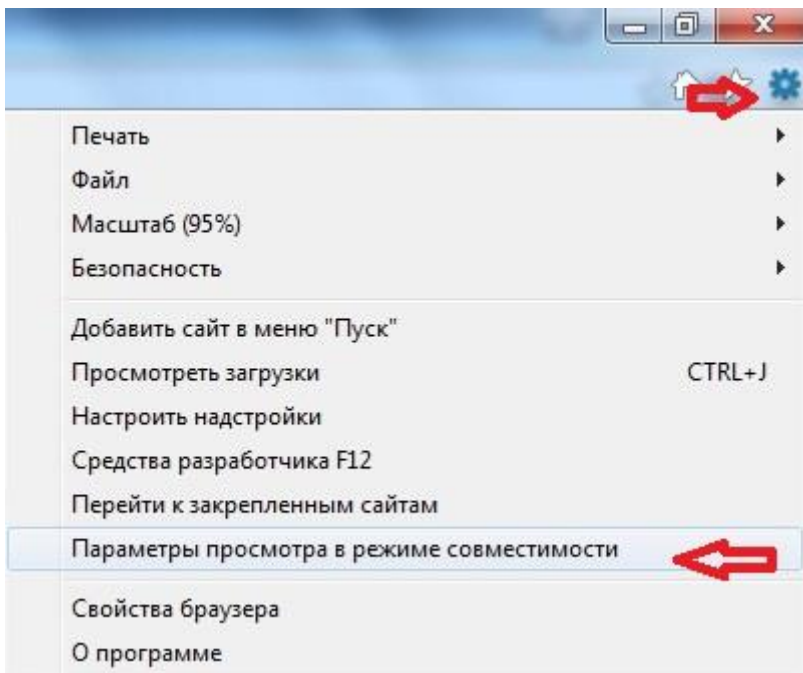
7. Далее заходим на вкладку «**Конфиденциальность**», ставим «**Низкий уровень**», снимаем галочку с пункта «**Включить блокирование всплывающих окон**», и затем нажимаем «**ОК**».



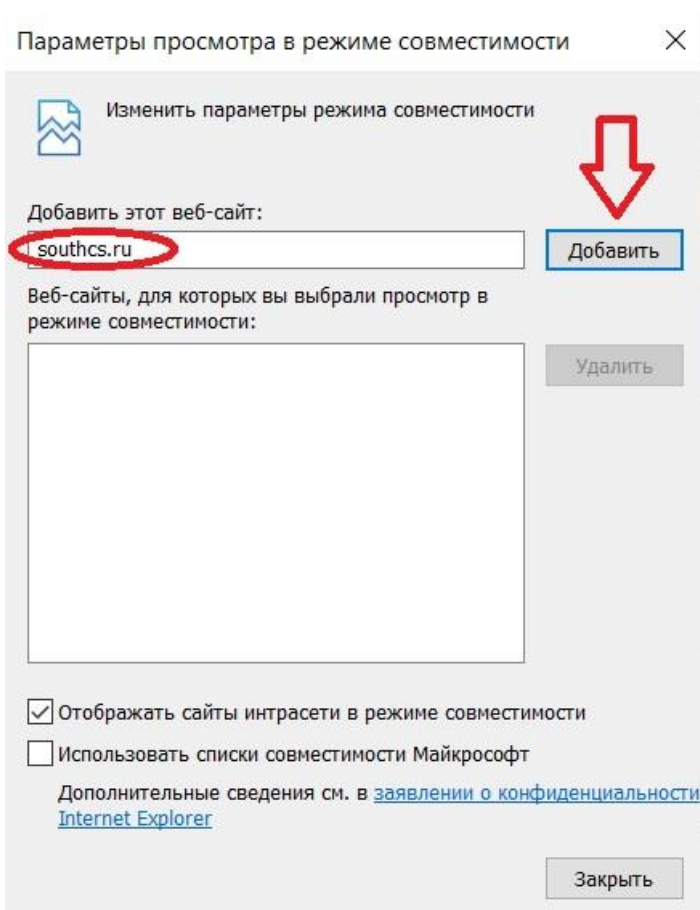
Настройки завершены.

ВАЖНО! Для пользователей интернет-браузера Internet Explorer версии **11.00** необходимо дополнительно выполнить следующие действия:

1. В окне браузера выбираем «Сервис» > «**Параметры просмотра в режиме совместимости**».



2. В открывшейся вкладке в поле «Добавить этот веб сайт» прописываем «southcs.ru» и нажимаем кнопку «Добавить».



Настройки завершены.